

ちやい茶園 真



飾ってあるお花に気付き「きれいな花だね」と話しかけられ、「一緒にお水をあげましょうか」と如雨露を準備すると、嬉しそうに満面の笑みを見せてくれました。

敬老会



(大黒舞)



ドヤ顔の面々は全て職員です!



(炭坑節)



最高だ!



(敬老祝膳)



クリスマス



ピ〜ス!



乾杯〜!



(クリスマスメニュー)



節分



鬼は外〜!



(恵方巻ならぬのり巻き膳)



今年の干支はウサギ





～日常生活～

ドライブ

いいたての自然豊かな景色を見ながらドライブ！



これは大物だ!!



畑の収穫

さつまいも掘り。



あっちに大物発見!!



ゆず大根作り

昔ながらの“ゆず大根”
手際がいいです!!



完成です!

団子さし



一笑満金神社に 初詣!



『これからも笑って暮らせますように』
という意味を含めた鳥居ができました。



願い事
叶うかな



エッサ、ホイサ



うまくできたかも?

かまくら完成!



厨房



今回は、季節行事に沿ったメニューを紹介します。
皆さんの笑顔を見るため日々調理に励んでいます。



(クリスマスケーキを届けに来ました)



(ひなまつりのお寿司)



(好きなものを選べるセレクトデザート)



(クリスマスケーキ)



(元旦のおめでとう膳)



(七草粥膳)



(お月見のうどん定食)

医務



毎週火曜日は、いいたてクリニック本田医師の診察日
日常の健康状態を医師に伝え、看護指示を受けています。



職員勉強会では、急変時の対応としての
手法、講義をしています。



会話を弾ませながら行う
フットケア

体調をみながらの
食事介助

いずれも
**大事な日常の
コトです！**



災害時の訓練

突然の災害にも備え「毎月1回火災想定避難訓練」「年1回自然災害時の総合訓練」を行っています。



(火災想定避難訓練のもよう)



(食料等備蓄品)



(防災マニュアル)



(発電機)

勉強会

スタッフの腰痛防止のため、抱えなくても、横移動ができるスライディングボード等の使用方法について学びました。



ボランティア 皆様のご協力に感謝いたします



飯館ライオンズクラブの皆さん
(早朝から、施設内の草刈りをして頂いています。)



飯館村民生児童委員協議会の皆さん
(毎年、苗の準備や花植えをして頂いています。)



厨房職員の娘さんより、毎月の行事食ごとに、食事を彩るおりがみを頂いています。
「スゴイ！」の一言です。



佐藤美智子さん
おやつ作りに毎月1回来所。
皆、来る日を楽しみにしています。

いいたて 職員



施設長・副施設長



やすらぎの家



めくもりの家



ひだまりの家



看護職員



事務所（事務員）
相談員



厨房職員

福 祉 会 紹 介



せせらぎの家



主任介護士・介護支援専門員



こもれびの家



在宅介護支援センター
(居宅介護支援事業所)



清掃員



いいたてホームで頑張っている職員を紹介します！ (調理師の山田竜也さんです)

山田さんは、横浜の寿司屋さんで働いていた経験もあり、その握り・接客の仕方ひとつひとつ目立つ存在！！

入職したきっかけを聞くと、ホームで働いている職員さんに「とっても良い職場だから働いてみないか」と声を掛けてもらったことがきっかけですと答えてくれました。

とても明るく元気で、場を盛り上げることも得意な山田さんは、いるだけで職場が明るくなるムードメーカー的存在です。

今年の抱負を聞くと「真心込めて美味しいご飯を作ります！」と笑顔で答えて下さいました。



NEW! ~わたしたちについて~

いいたて福祉会 いいたてホーム 公式ウェブサイト <http://iitate-home.jp>
特別養護法人ホーム いいたてホーム 公式インスタグラム 「iitate_home」で検索



※上記ウェブサイトからもインスタグラムへアクセスできます！

ほっと和む、穏やかな生活の様子を皆様にお届け致しますので是非ともフォローしてご覧ください！



応援介護職員募集

~ここからはじめてみませんか~

ゆったりと穏やかな時間の中で

いいたてホームで私たちと一緒に汗を流してみませんか!!

※詳しく知りたいと思った方は、気軽に (☎ 0244-42-1700) までお問い合わせ下さい。



編集後記



いいたてホームでは、令和4年度より広報委員を立ち上げ、インスタグラムの開設や茶囲夢の制作と、新しいことにチャレンジしてきました。

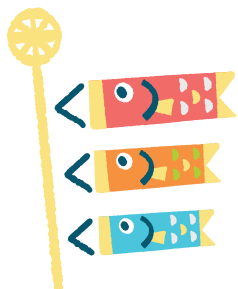
今回の広報誌のテーマは「温もり」です。

私たちの日々のかかわりや接し方について、少しでも感じて頂ければ幸いです。

今後も「茶囲夢」が、皆さんの楽しみとなるような広報誌にしていきたいと思っておりますので、応援をよろしくお願いいたします。

まだまだ、コロナ禍であり落ち着いておりませんが、今年度から少しずつ活動の幅を広げていけたらと思っています。

広報委員 井上



発行 社会福祉法人いいたて福祉会
発行日 2023.5.2

〒960-1803 福島県相馬郡飯館村伊丹沢字伊丹沢 571
TEL 0244-42-1700 FAX 0244-42-1710
E-mail : iitatehm@iitate-home.jp <http://www.iitate-home.jp>